

LA GAMME LA PLUS COMPLÈTE ET FIABLE DE RÉSERVOIRS RÉSIDENTIELS AU MAZOUT



ECOGARD / ECOPLUS



RÉSERVOIR EN FIBRE DE VERRE



RÉSERVOIR 2 EN 1

UN CHOIX LOGIQUE ET RESPONSABLE

FIABLE ET SÉCURITAIRE

Industries Granby offre la gamme la plus complète de réservoirs avec systèmes de confinement secondaire.

Qu'il s'agisse de nos réservoirs à double fond ECOPLUS ou ECOGARD ou de nos réservoirs 2 en 1 avec confinement secondaire de 110 %, vous ne trouverez pas de réservoir au mazout plus sécuritaire ou plus fiable sur le marché.

DURABILITÉ GARANTIE

Les réservoirs au mazout d'Industries Granby sont faits de matériaux non corrosifs comme le plastique PEHD (polyéthylène haute densité) dans le cas des réservoirs 2 en 1 et la fibre de verre.

Les réservoirs constitués de matériaux non corrosifs offrent une plus grande durabilité.

TRANQUILLITÉ D'ESPRIT

Avec plus de 65 ans d'expérience, Industries Granby est reconnue pour la qualité de ses réservoirs et ses antécédents en matière d'innovation et de conception.

GARANTIES

Garantie jusqu'à 30 ans.

ECOPLUS

Réservoirs en acier à double fond avec revêtement en polyuréthane; le meilleur revêtement pour une installation à l'extérieur



ECOGARD

Réservoirs à double fond en acier avec peinture-émail cuite



EcoPlus	EcoGard	Ouverture sur le dessus quantité et diamètre	Sortie / position	Capacité L / gal imp.	Dimensions (po)			Épaisseur nominale mm	Poids kg / lb	Utilisation permise CAN/CSA B139-15
					H	L	P			
148001P	148001	2 de 2" + 1 de 1 1/2"	1/2" / sous	680 / 150	47	23	45	2,3	92 / 205	Intérieur
148303P	148303	4 de 2" + 1 de 1 1/2"	2" / sous	680 / 150	47	23	45	2,3	92 / 205	Intérieur / extérieur
149001P	149001	2 de 2" + 1 de 1 1/2"	1/2" / sous	910 / 200	47	23	60	2,3	114 / 252	Intérieur
149303P	149303	4 de 2" + 1 de 1 1/2"	2" / sous	910 / 200	47	23	60	2,3	114 / 252	Intérieur / extérieur
140001P	140001	2 de 2" + 1 de 1 1/2"	1/2" / sous	1135 / 250	47	23	72	2,3	131 / 290	Intérieur
140303P	140303	4 de 2" + 1 de 1 1/2"	2" / sous	1135 / 250	47	23	72	2,3	131 / 290	Intérieur / extérieur

ECOPLUS : GARANTIE 30 ANS* | ECOGARD : GARANTIE 25 ANS*

CARACTÉRISTIQUES GÉNÉRALES ECOPLUS ET ECOGARD ; HOMOLOGUÉS ULC-S602

- Double fond assurant une protection accrue contre les fuites
- Surveillance visuelle du double fond
- Robuste; fait d'acier ASTM A-1011
- Dimensions standard facilitant le remplacement d'un réservoir existant
- Raccords NPT standard positionnés de façon à faciliter le remplacement d'un réservoir existant
- Prêt pour tirage sur le dessus
- Deux poignées de chaque côté permettant une manipulation plus facile
- Les poignées sont encastrées et ne sont donc aucunement encombrantes
- ECOPLUS : Lavé au jet de sable et enduit d'une peinture polyuréthane beige et d'un revêtement qui protège le réservoir contre les rayons UV
- ECOGARD : Lavé au phosphate et peinture beige séchée au four
- Couleur pâle pour limiter la formation de condensation à l'intérieur du réservoir
- Pattes robustes pour une meilleure stabilité
- Tous les réservoirs sont testés sous pression en usine avant l'expédition



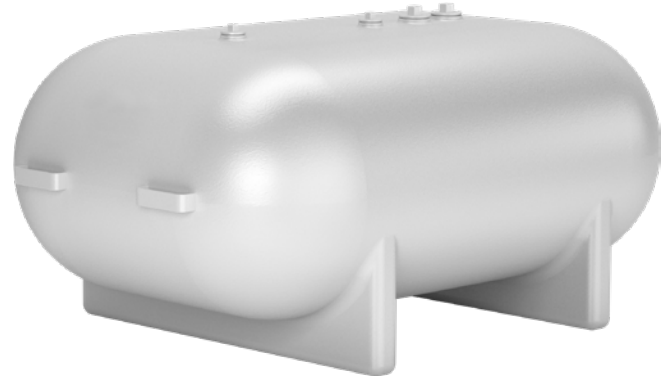
ULC-S602

*Consulter la documentation portant sur la garantie pour les détails.

FIBRE DE VERRE

Réservoirs verticaux ; simple paroi et double paroi

Réservoirs horizontaux ; simple paroi



Modèles Standards	Capacité L / gal imp.	Dimensions (in.)			Épaisseur nominale mm	Poids kg / lb	Utilisation permis CAN/CSA B139-15
		H	L	P			
Simple paroi	568 / 125	51½	24	44	2,3	120 / 55	Intérieur / extérieur
	682 / 150	59	24	46¼	2,3	135 / 62	Intérieur / extérieur
	796 / 175	68¾	23½	46¼	2,3	139 / 63	Intérieur / extérieur
	909 / 200	65	24	53	2,3	175 / 79	Intérieur / extérieur
	1137 / 250	79¾	24	53	2,3	190 / 86	Intérieur / extérieur
Simple paroi, horizontal	682 / 150	59	40¾	28	2,3	135 / 61	Intérieur / extérieur
	796 / 175	68¾	40¾	28	2,3	139 / 63	Intérieur / extérieur
	909 / 200	65	47	29	2,3	180 / 81	Intérieur / extérieur
Double paroi	909 / 250	65	24	53	2,3	195 / 88	Intérieur / extérieur
	1137 / 250	79¾	24	53	21	215 / 98	Intérieur / extérieur

GARANTIE : 30 ANS*

CARACTÉRISTIQUES GÉNÉRALES RÉSERVOIRS EN FIBRE DE VERRE; HOMOLOGUÉS ULC-S670

- Convient à une installation intérieure
- Conforme aux nouveaux règlements du Code CSA B139-15 Canadien
- Tous les modèles sont prêts pour tirage sur le dessus et comportent
- Quatre ouvertures de 2" sur le dessus du réservoir
- Une ouverture latérale de 1/2 po ou de 2 po ou sans ouverture latérale
- Résine composite à double épaisseur recouverte d'un enduit antimoisissures résistant aux rayons UV

- Léger, avec des poignées latérales permettant une manipulation plus facile
- Support en fibre de verre assurant une meilleure stabilité
- Indicateur visuel de fuite permettant de contrôler l'intégrité du réservoir principal (modèle double paroi uniquement)

Modèles et caractéristiques sujets à changement sans préavis

*Consulter la documentation portant sur la garantie pour les détails.



Réservoirs 2 en 1 à double paroi

Réservoirs de polyéthylène haute densité (PEHD) à l'intérieur d'un réservoir secondaire d'acier galvanisé

N° produit	Ouvertures sur le dessus quantité	Sortie / position	Capacité L / gal imp.	Dimensions (po) H · L · P	Poids lb.	Utilisation permise CAN/CSA B139-15
961225	4	3/8" et 1/2" / raccord duplex	720 / 190	48 · 28 · 44	150	Intérieur / extérieur*
961226	4	3/8" et 1/2" / raccord duplex	1000 / 265	63 · 28 · 44	185	Intérieur / extérieur*



RÉSÉROIRS LIVRÉS AVEC TOUS LES ACCESSOIRES REQUIS POUR LEUR INSTALLATION

- Adaptateur de tuyau de remplissage NPT de 2 po en acier galvanisé
- Sifflet d'évent et alerte de trop-plein
- Indicateur de niveau d'huile
- Adaptateur de brûleur duplex avec raccords
- Utilisation optimale de l'espace



Garantie : 30 ans*

CARACTÉRISTIQUES GÉNÉRALES RÉSERVOIRS 2 EN 1 À DOUBLE PAROI ULC-S670 / UL-2258

- Réservoir principal en polyéthylène haute densité (PEHD) moulé par soufflage
- Réservoir interne traité par fluoruration pour contrer les odeurs et l'effet des produits chimiques, un procédé unique aux réservoirs 2 en 1 de Granby*
- Réservoir secondaire fait de panneaux d'acier galvanisé des deux côtés soudés hermétiquement et taillés avec précision à l'aide d'équipement à la fine pointe de la technologie
- Indicateur visuel de fuite permettant de contrôler l'intégrité du réservoir principal
- Raccords en aluminium moulé offrant une plus grande capacité de serrage mécanique, assurant ainsi une meilleure étanchéité périphérique
- Socle robuste entièrement fait d'acier galvanisé
- Réservoirs livrés avec tous les accessoires requis pour leur installation
- Utilisation optimale de l'espace
 - Convient aux sous-sols dont la hauteur libre est d'aussi peu que 60 po
 - Facile à manœuvrer, peut se glisser par une entrée de 28 po de largeur
- Poignées légères et soudées pour un transport sans tracas
- Garantie limitée de 30 ans
- Compatible avec le biocarburant B100
- Couverture de protection obligatoire lors d'installations extérieures

LES ACCESSOIRES OPTIONNELS ET/OU DE RECHANGE

Modèle #	Description
960000	*Couvercle de protection
962245	Kit d'ancrage pour 720 L
962246	Kit d'ancrage pour 1 000 L
962247	Détecteur de fuite pour 720 L
962248	Détecteur de fuite pour 1 000 L
962266	Indicateur de niveau d'huile 720 L
962267	Indicateur de niveau d'huile 1 000 L
962280	Noix de compression en aluminium
971040	Bride de transition 2" en plastique pour indicateur de niveau
E206-0001	Raccord de brûleur à compression 1/2" x 1/2"
E207F-999S	Adaptateur de brûleur duplex avec raccords 3/8"
E208F-999S	Adaptateur de brûleur duplex avec raccords 1/2"
E209-0001	Raccords de brûleur à compression 1/2" x 3/8"
E250-999S	Connecteurs acier fileté
E540-999	Sifflet 2" en métal et alerte de trop-plein
JE03002	Joint nitrile 3,275 x 2,725 x 0,125 UL157
JE15020	Joint torique pour sceller noix de compression

*Consulter la documentation portant sur la garantie pour les détails.



Pour plus d'informations, veuillez contacter le siège social
98, rue des Industries
Cowansville (Quebec) J2K 0A1 Canada
@ ventes@granbyindustries.com
W granbyindustries.com



* Le procédé de fluoruration modifie les propriétés de surface des plastiques, notamment la mouillabilité et la résistance à la perméation. L'industrie automobile l'utilise depuis plus de dix ans pour réduire la perméation des vapeurs d'essence à travers le réservoir des véhicules.